

PROGETTO ESECUTIVO

LA NUOVA SCUOLA DELL'INFANZIA
DI GAIOLE IN CHIANTI

COMMITTENTE:

Comune di Gaiole in Chianti (Si)

RESPONSABILE DEL PROCEDIMENTO

Geometra Nadia Anichini

CONTENUTO

ARREDI INTERNI
CUCINA E DISPENSA

PROPRIETA'

Comune di Gaiole in Chianti (Si)

PROGETTO

Architetto Marco Vannocci (capogruppo) - Architetto Raffaello Pin

GRUPPO DI LAVORO:

- Ing. arch. Thomas Schrentewein (Calcolo strutture in legno)
- Ing. Giancarlo Brogi (Impiantistica generale)
- Ing. Giovanni - Luca Gianuzzi (Impianti solari - pratica VV.FF.)
- Geom. Gianfranco Micheli (Rilevo - Comput - Capitolati)
- Geol. Silvano Becattelli (Geologia - Geotecnica - Idraulica)

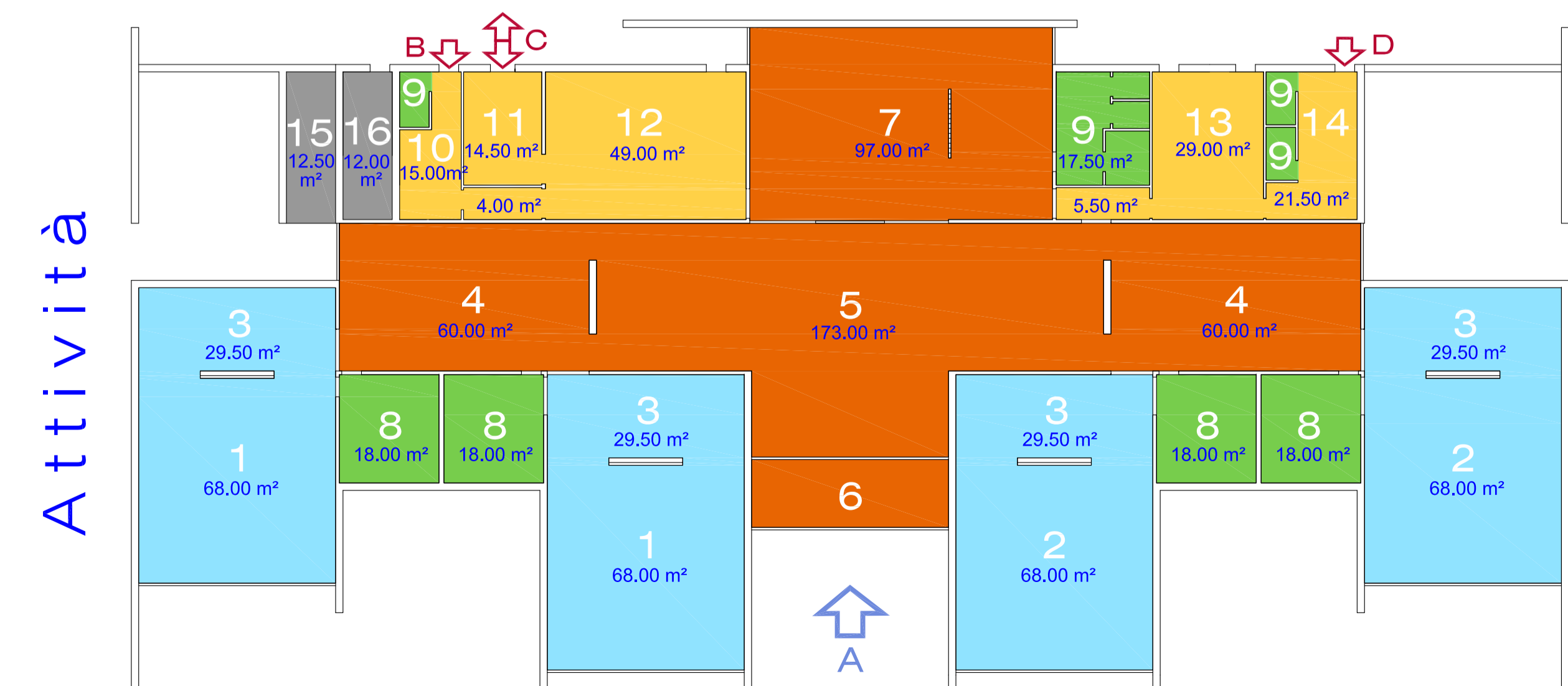
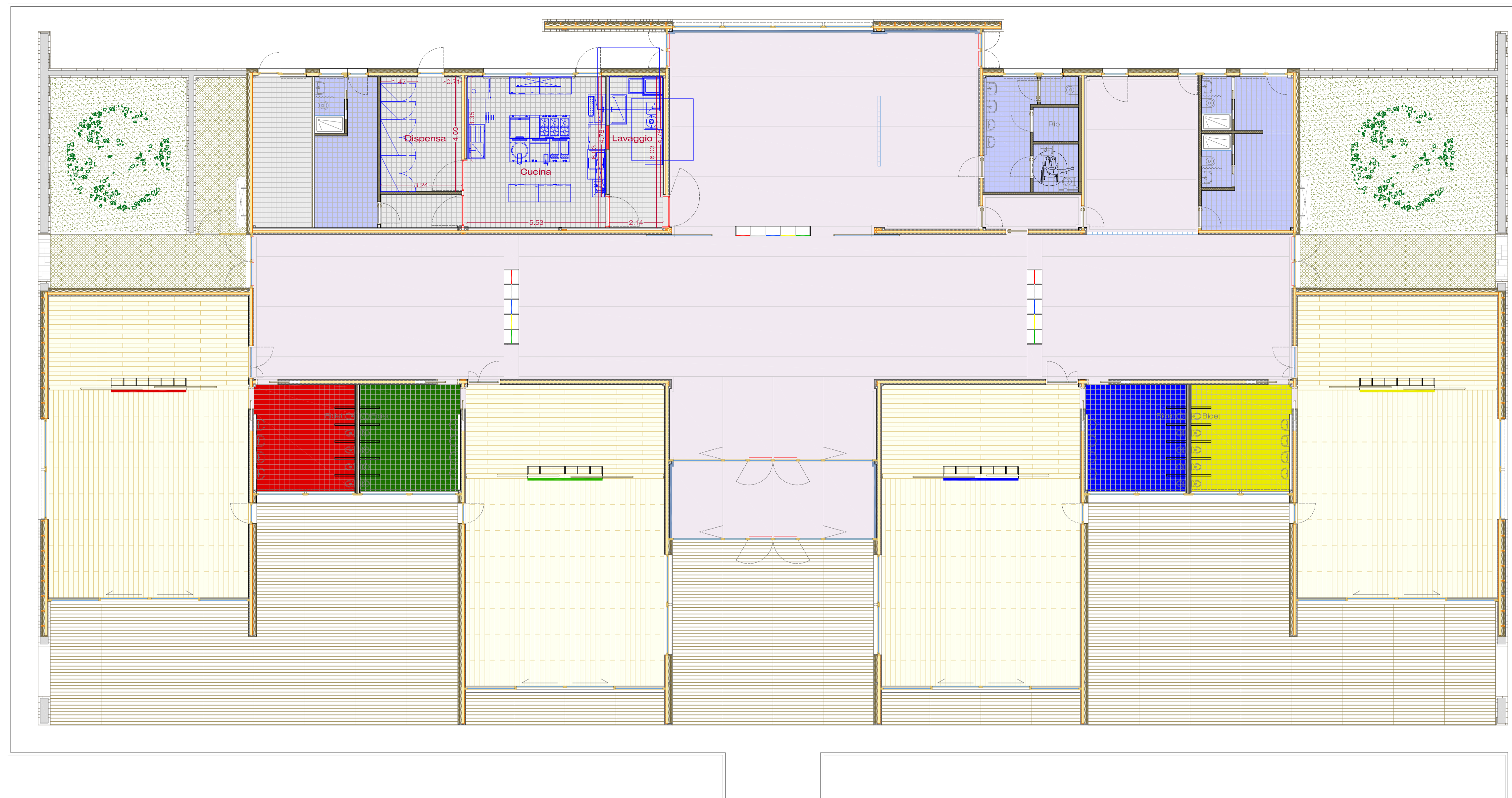
DIREZIONE DEI LAVORI

Architetto Marco Vannocci

LA NUOVA SCUOLA DELL'INFANZIA

TAVOLA	ARCHIVIO	SCALA DI RAPPRESENTAZIONE	
01c			1:100
		DATA	Gennaio 2012





 **DISPOSIZIONE INDICATIVA DEGLI ARREDI OGGETTO DI FORNITURA**



- Didattica
- Attività Collettive - Ludiche - Psicomotorie
- Servizi
- Spazi di servizio alla struttura

- 1 Attività a tavolino - Aula per max 30 bambini di 3/4 anni
- 2 Attività a tavolino - Aula per max 30 bambini di 4/5 anni
- 3 Spogliatoio - Deposito - Stanza del sonno
- 4 Attività libere per 2 sezioni
- 5 Spazio connettivo per 4 sezioni
- 6 Atrio
- 7 Mensa per 120 bambini in turno unico
- 8 Servizi igienici aule

- 9 Servizi igienici
- 10 Spogliatoio personale di servizio - R.E.I. 120
- 11 Dispensa per 250 pasti/giorno - R.E.I. 120
- 12 Cucina con zona lavaggio per 250 pasti/giorno - R.E.I. 120
- 13 Stanza insegnanti - ricevimento famiglie
- 14 Spogliatoio insegnanti e infermeria
- 15 Vano tecnico a cielo aperto
- 16 Centrale termica - R.E.I. 120

-  **A** Accesso bambini e accompagnatori
-  **B** Accesso personale di servizio
-  **C** Rifornimento alimenti - Uscita pasti per altre strutture
-  **D** Accesso personale didattico