



**ACCORDO QUADRO DELLA DURATA DI ANNI TRE PER LA
MANUTENZIONE DELLA SEGNALETICA SULLE STRADE DI
COMPETENZA PROVINCIALE**

***PROGETTO DI FATTIBILITA' TECNICO-
ECONOMICA***

CARTA STRADALE DELL'AREA

LOTTO 4: Manutenzione AREA 4 "Sud" – CIG n. _____

I Progettisti: Arch. Massimo Betti

Geom. Simone Lisi

Il Responsabile Unico del Progetto

Arch. Massimo Betti

Siena, settembre 2025

Elaborato N. **2**



PROVINCIA DI SIENA
 Servizio Mobilità Provinciale

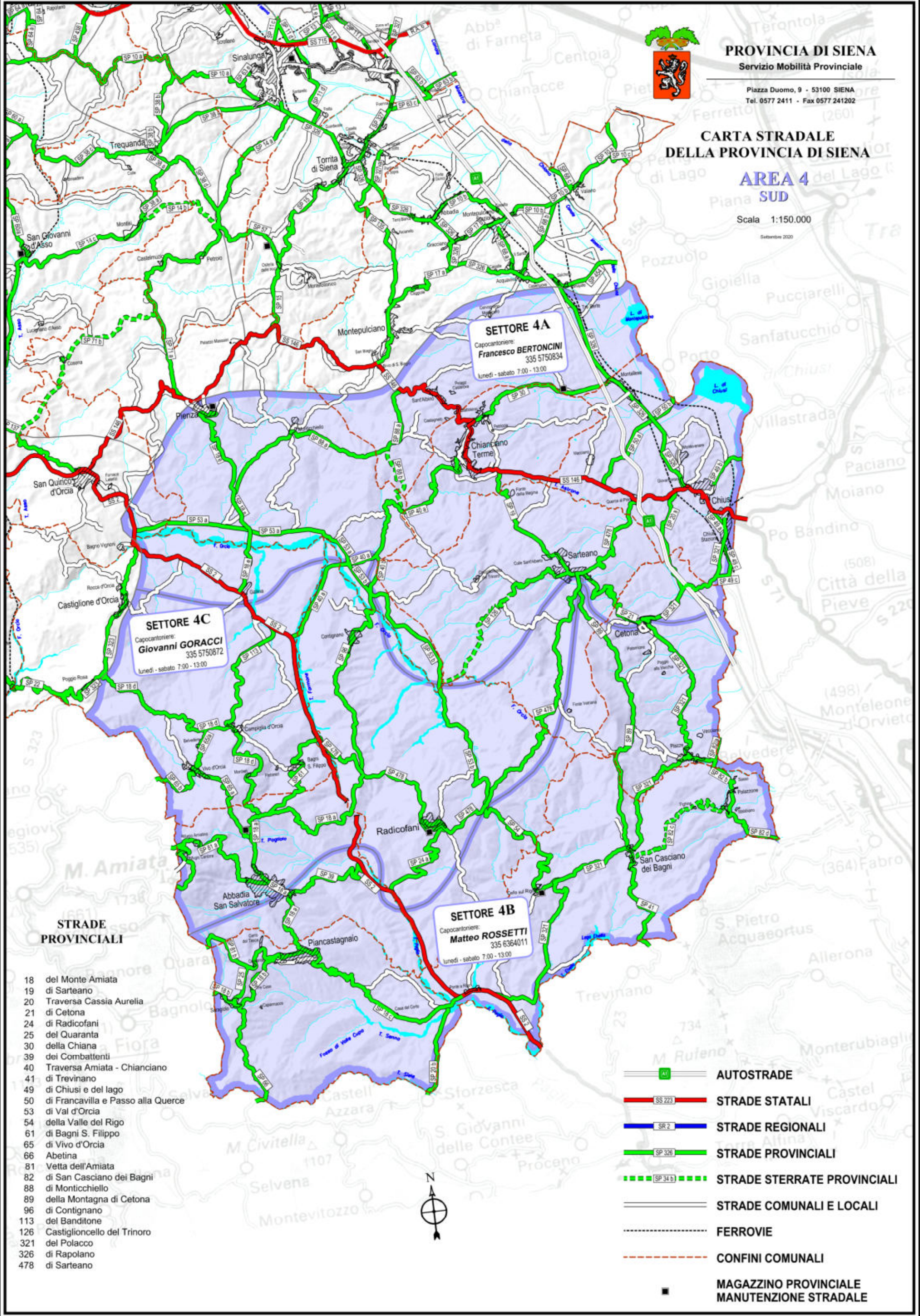
Piazza Duomo, 9 - 53100 SIENA
 Tel. 0577 2411 - Fax 0577 241202

**CARTA STRADALE
 DELLA PROVINCIA DI SIENA**

**AREA 4
 SUD**

Scala 1:150.000

Settembre 2020



SETTORE 4A
 Capocantoniere:
Francesco BERTONCINI
 335 5750834
 lunedì - sabato 7.00 - 13.00

SETTORE 4C
 Capocantoniere:
Giovanni GORACCI
 335 5750872
 lunedì - sabato 7.00 - 13.00

SETTORE 4B
 Capocantoniere:
Matteo ROSSETTI
 335 6364011
 lunedì - sabato 7.00 - 13.00

**STRADE
 PROVINCIALI**

- 18 del Monte Amiata
- 19 di Sarteano
- 20 Traversa Cassia Aurelia
- 21 di Cetona
- 24 di Radicofani
- 25 del Quaranta
- 30 della Chiana
- 39 dei Combattenti
- 40 Traversa Amiata - Chianciano
- 41 di Trevinano
- 49 di Chiusi e del lago
- 50 di Francavilla e Passo alla Querce
- 53 di Val d'Orcia
- 54 della Valle del Rigo
- 61 di Bagni S. Filippo
- 65 di Vivo d'Orcia
- 66 Abetina
- 81 Vetta dell'Amiata
- 82 di San Casciano dei Bagni
- 88 di Monticchiello
- 89 della Montagna di Cetona
- 96 di Contignano
- 113 del Banditone
- 126 Castiglioncello del Trinoro
- 321 del Polacco
- 326 di Rapolano
- 478 di Sarteano

- AUTOSTRADE**
- STRADE STATALI**
- STRADE REGIONALI**
- STRADE PROVINCIALI**
- STRADE STERRATE PROVINCIALI**
- STRADE COMUNALI E LOCALI**
- FERROVIE**
- CONFINI COMUNALI**
- MAGAZZINO PROVINCIALE
 MANUTENZIONE STRADALE**

