



**ACCORDO QUADRO DELLA DURATA DI ANNI TRE PER LA  
MANUTENZIONE DELLA SEGNALETICA SULLE STRADE DI  
COMPETENZA PROVINCIALE**

***PROGETTO DI FATTIBILITA' TECNICO-  
ECONOMICA***

**CARTA STRADALE DELL'AREA**

LOTTO 1: Manutenzione AREA 1 "Nord-Est" – CIG n. \_\_\_\_\_

**I Progettisti:** Arch. Massimo Betti

Geom. Simone Lisi

\_\_\_\_\_

\_\_\_\_\_

**Il Responsabile Unico del Progetto**

Arch. Massimo Betti

\_\_\_\_\_

Siena, settembre 2025

Elaborato N. **2**



# PROVINCIA DI SIENA

Servizio Viabilità

Piazza Duomo, 9 - 53100 SIENA  
Tel. 0577 2411 - Fax 0577 241202

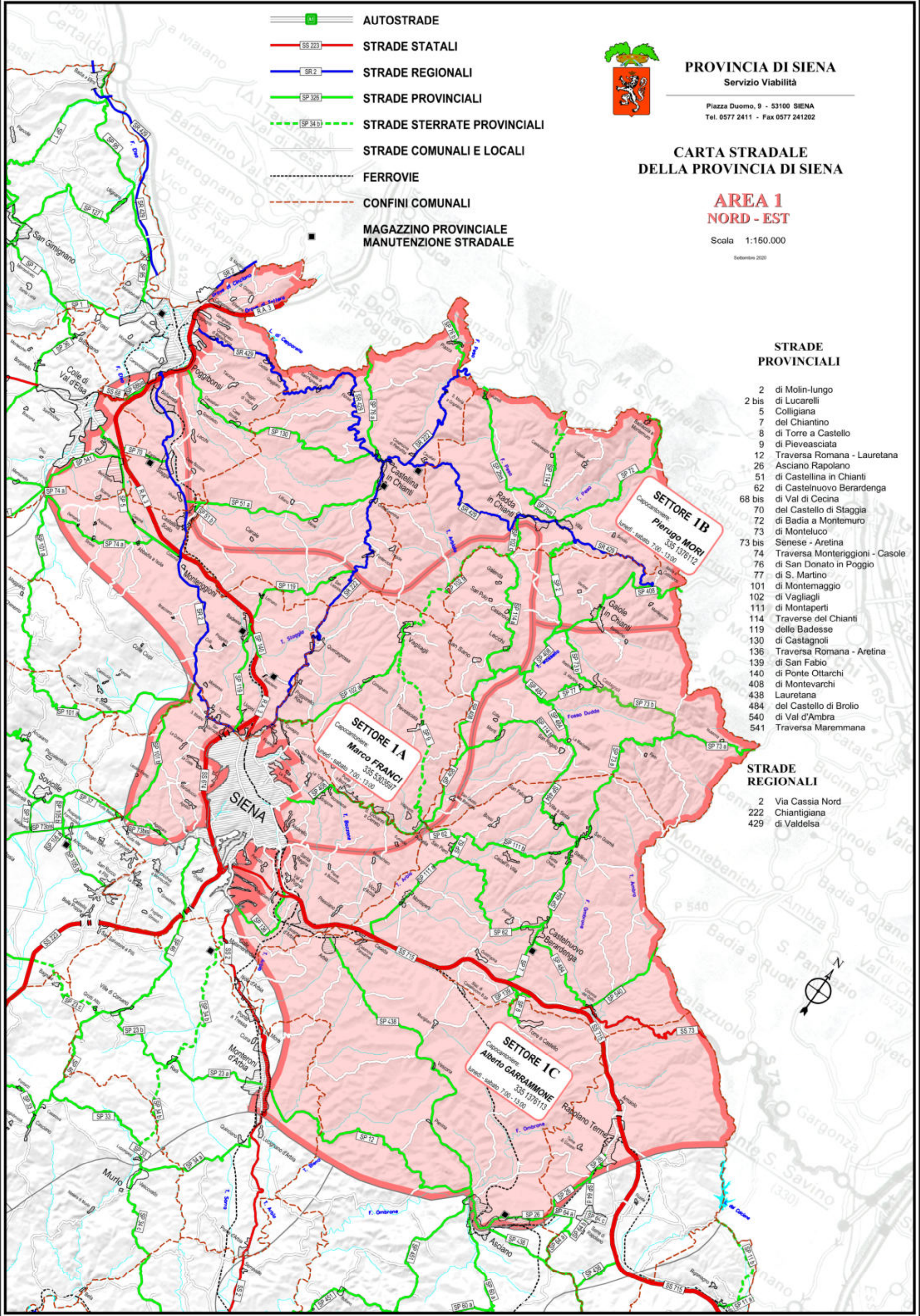
## CARTA STRADALE DELLA PROVINCIA DI SIENA

### AREA 1 NORD - EST

Scala 1:150.000

Settembre 2020

- AUTOSTRADE
- STRADE STATALI
- STRADE REGIONALI
- STRADE PROVINCIALI
- STRADE STERRATE PROVINCIALI
- STRADE COMUNALI E LOCALI
- FERROVIE
- CONFINI COMUNALI
- MAGAZZINO PROVINCIALE MANUTENZIONE STRADALE



### STRADE PROVINCIALI

- 2 di Molin-lungo
- 2 bis di Lucarelli
- 5 Colligiana
- 7 del Chiantino
- 8 di Torre a Castello
- 9 di Pieveasciata
- 12 Traversa Romana - Lauretana
- 26 Asciano Rapolano
- 51 di Castellina in Chianti
- 62 di Castelnuovo Berardenga
- 68 bis di Val di Cecina
- 70 del Castello di Staggia
- 72 di Badia a Montemuro
- 73 di Montelucco
- 73 bis Senese - Aretina
- 74 Traversa Monteriggioni - Casole
- 76 di San Donato in Poggio
- 77 di S. Martino
- 101 di Montemaggio
- 102 di Vagliagli
- 111 di Montaperti
- 114 Traversa del Chianti
- 119 delle Badesse
- 130 di Castagnoli
- 136 Traversa Romana - Aretina
- 139 di San Fabio
- 140 di Ponte Ottarchi
- 408 di Montevarchi
- 438 Lauretana
- 484 del Castello di Brolio
- 540 di Val d'Ambrà
- 541 Traversa Maremmana

### STRADE REGIONALI

- 2 Via Cassia Nord
- 222 Chiantigiana
- 429 di Valdelsa

**SETTORE 1A**  
Capocantoniere:  
**Marco FRANCI**  
335 5303597  
Lunedì - sabato 7:00 - 13:00

**SETTORE 1B**  
Capocantoniere:  
**Pierugo MORI**  
335 1376112  
Lunedì - sabato 7:00 - 13:00

**SETTORE 1C**  
Capocantoniere:  
**Alberto GARRAMONE**  
335 1376113  
Lunedì - sabato 7:00 - 13:00

