



**ACCORDO QUADRO DELLA DURATA DI ANNI TRE PER LA
MANUTENZIONE DELLE PERTINENZE STRADALI E DEL
VERDE LUNGO LE STRADE PROVINCIALI**

***PROGETTO DI FATTIBILITA' TECNICO-
ECONOMICA***

CARTA STRADALE DELL'AREA

LOTTO 3: Manutenzione AREA 3 "Centro-Sud" – CIG n. _____

I Progettisti: Arch. Massimo Betti

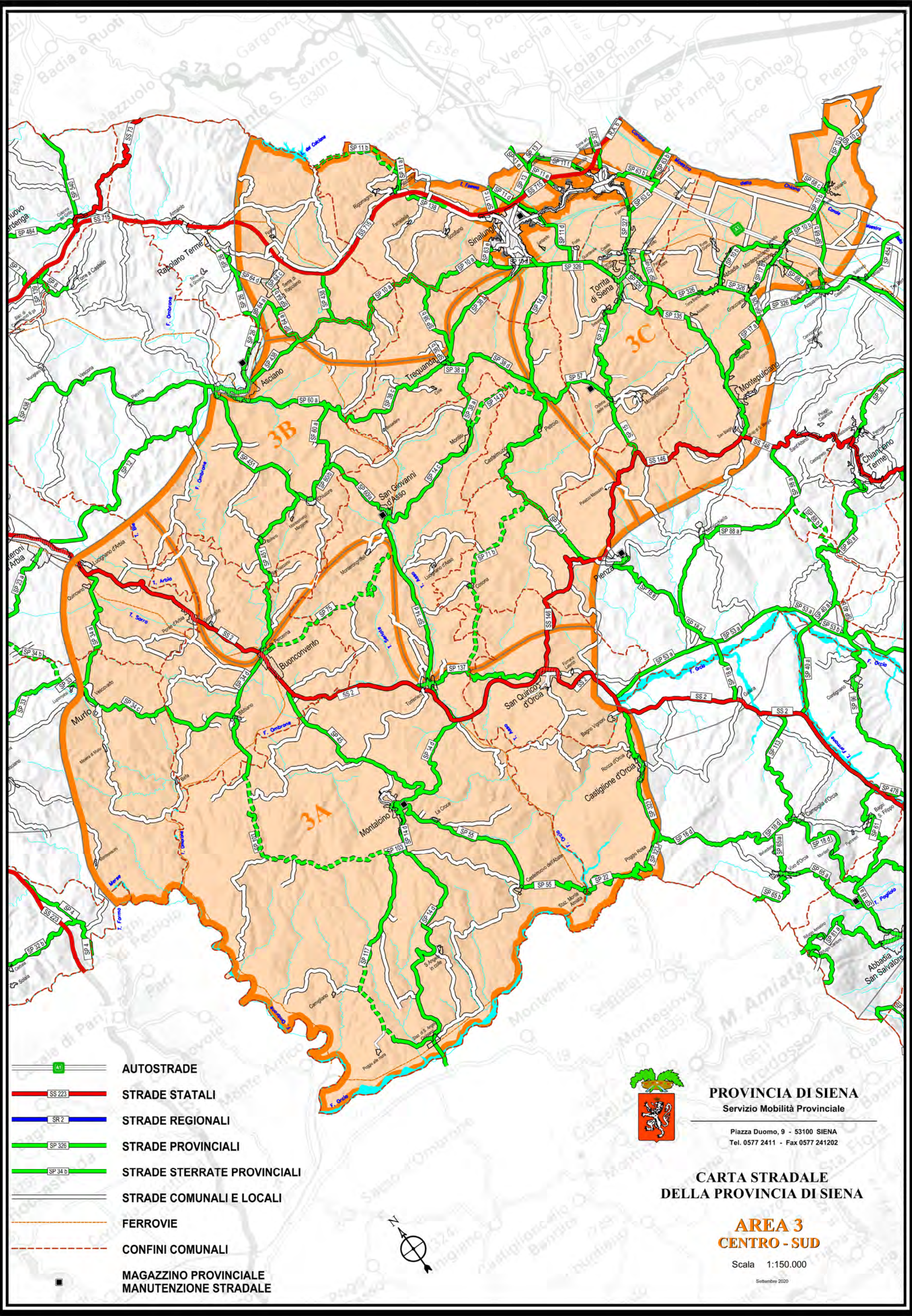
Geom. Simone Lisi


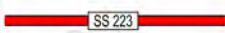
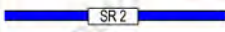
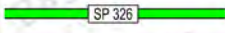
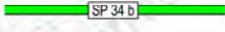




Il Responsabile Unico del Progetto

Arch. Massimo Betti

Siena, febbraio 2025

Elaborato N. **2**



-  **AUTOSTRADE**
-  **STRADE STATALI**
-  **STRADE REGIONALI**
-  **STRADE PROVINCIALI**
-  **STRADE STERRATE PROVINCIALI**
-  **STRADE COMUNALI E LOCALI**
-  **FERROVIE**
-  **CONFINI COMUNALI**
-  **MAGAZZINO PROVINCIALE
MANUTENZIONE STRADALE**



PROVINCIA DI SIENA
 Servizio Mobilità Provinciale

Piazza Duomo, 9 - 53100 SIENA
 Tel. 0577 2411 - Fax 0577 241202

**CARTA STRADALE
 DELLA PROVINCIA DI SIENA**

**AREA 3
 CENTRO - SUD**

Scala 1:150.000
 Settembre 2020