



**ACCORDO QUADRO PER LA MANUTENZIONE DELLE STRADE  
PROVINCIALI RICADENTI NELL'AREA 3 "SUD-EST"**

**PROGETTO DEFINITIVO/ESECUTIVO**

**CARTA STRADALE DELL'AREA**

**Il Progettista:** Geom. Silvia Fini

**Il Responsabile del procedimento:** Geom. Fabio Conti

Siena,

Elaborato N. **3**



**PROVINCIA DI SIENA**  
 Servizio Mobilità Provinciale

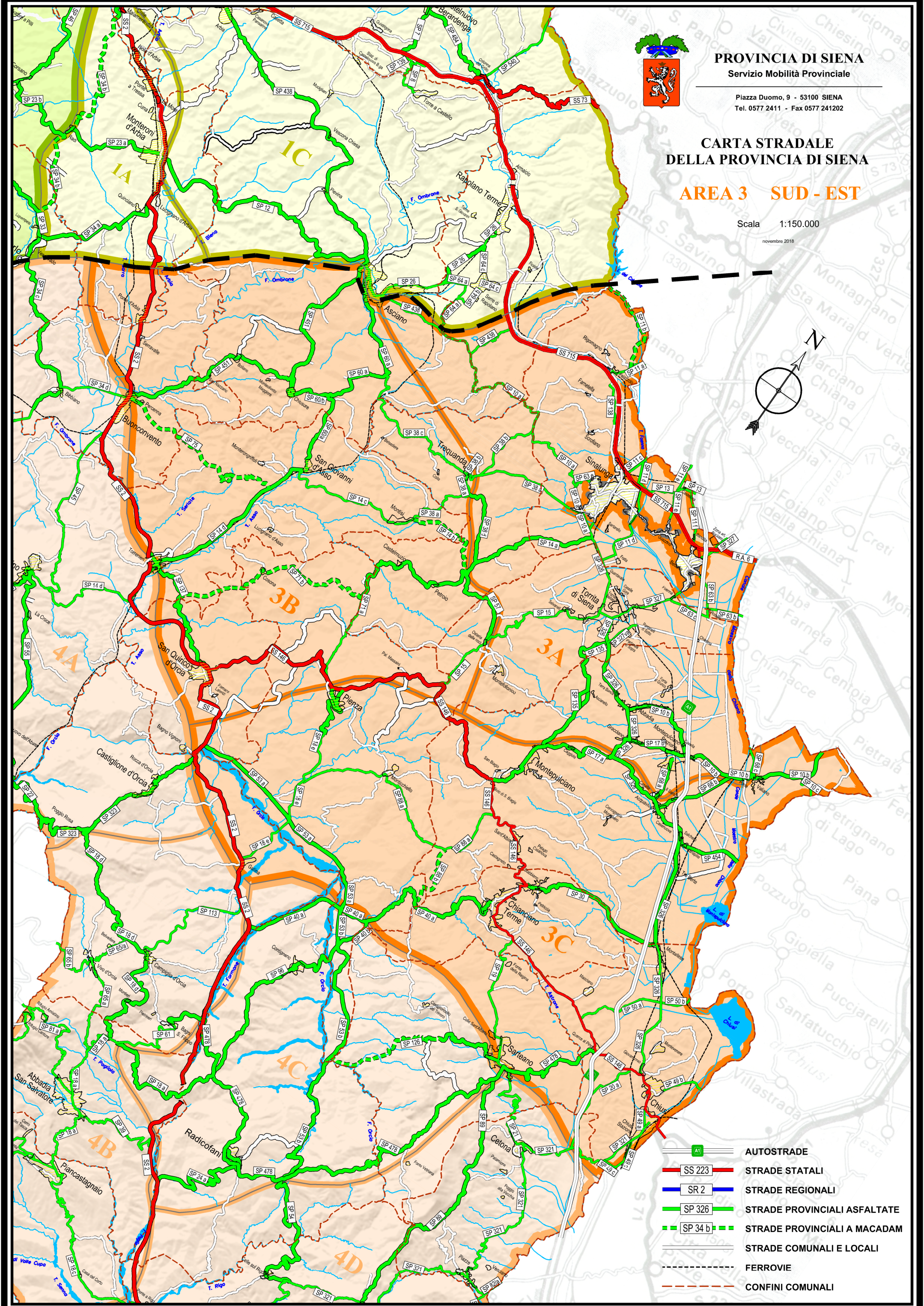
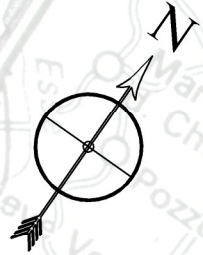
Piazza Duomo, 9 - 53100 SIENA  
 Tel. 0577 2411 - Fax 0577 241202

**CARTA STRADALE  
 DELLA PROVINCIA DI SIENA**

**AREA 3 SUD - EST**

Scala 1:150.000

novembre 2018



- AUTOSTRADE**
- STRADE STATALI**
- STRADE REGIONALI**
- STRADE PROVINCIALI ASFALTATE**
- STRADE PROVINCIALI A MACADAM**
- STRADE COMUNALI E LOCALI**
- FERROVIE**
- CONFINI COMUNALI**