



**ACCORDO QUADRO PER LA MANUTENZIONE DELLE STRADE  
PROVINCIALI RICADENTI NELL'AREA 2 "NORD-OVEST"**

**PROGETTO DEFINITIVO/ESECUTIVO**

**CARTA STRADALE DELL'AREA**

**Il Progettista:** P.E. Paolo Mancianti

**Il Responsabile del procedimento:** Geom. Claudio Casini

Siena,

Elaborato N. **3**



# PROVINCIA DI SIENA

Servizio Mobilità Provinciale

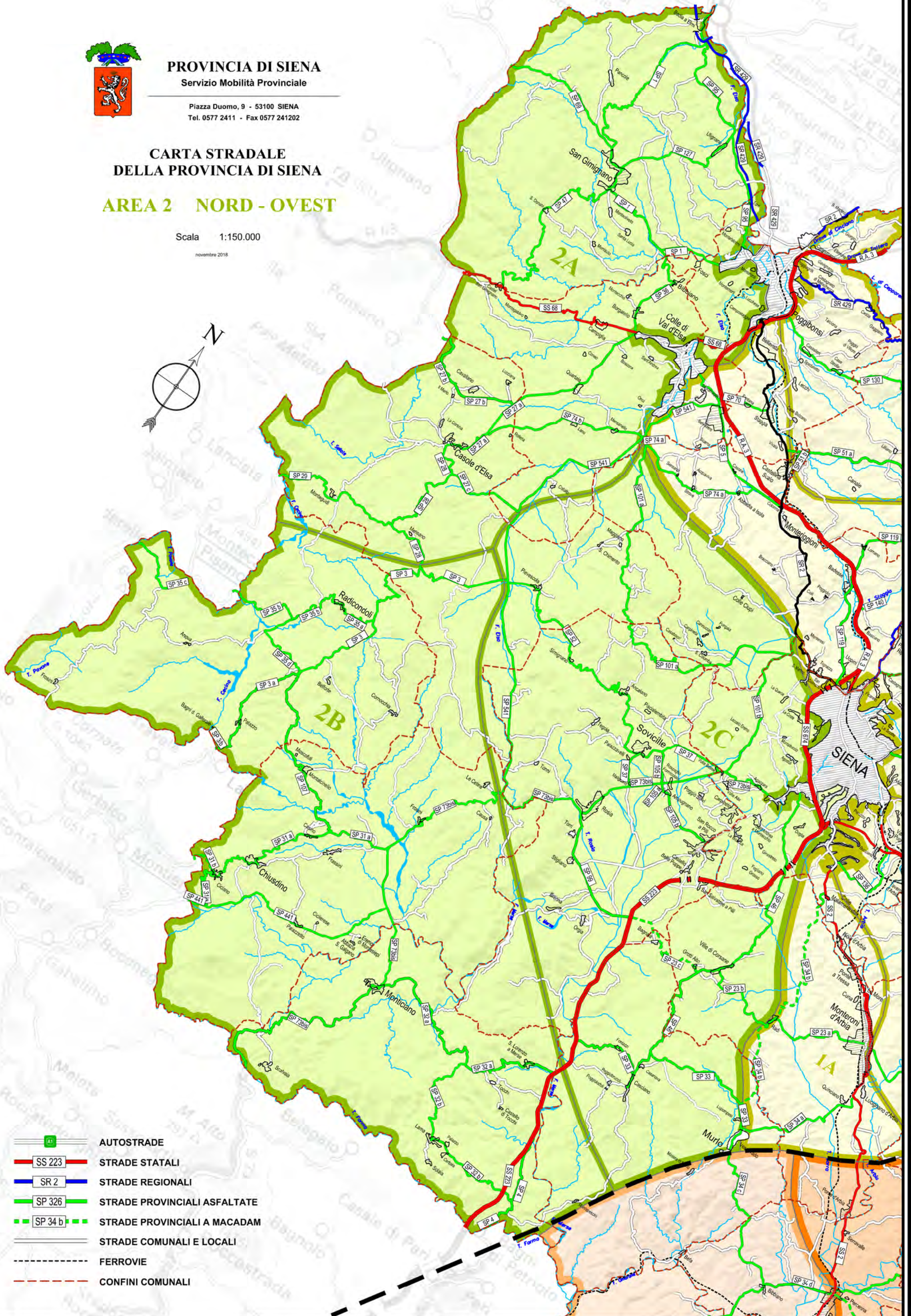
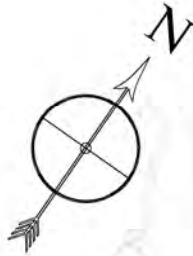
Piazza Duomo, 9 - 53100 SIENA  
Tel. 0577 2411 - Fax 0577 241202

## CARTA STRADALE DELLA PROVINCIA DI SIENA

### AREA 2 NORD - OVEST

Scala 1:150.000

novembre 2018



- AUTOSTRADE
- STRADE STATALI
- STRADE REGIONALI
- STRADE PROVINCIALI ASFALTATE
- STRADE PROVINCIALI A MACADAM
- STRADE COMUNALI E LOCALI
- FERROVIE
- CONFINI COMUNALI