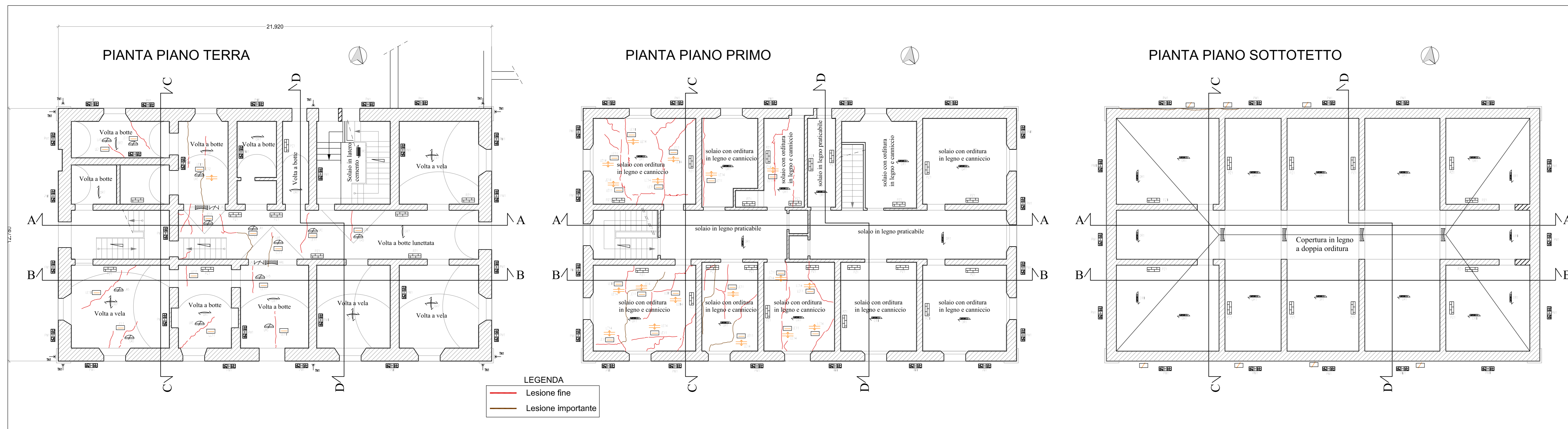


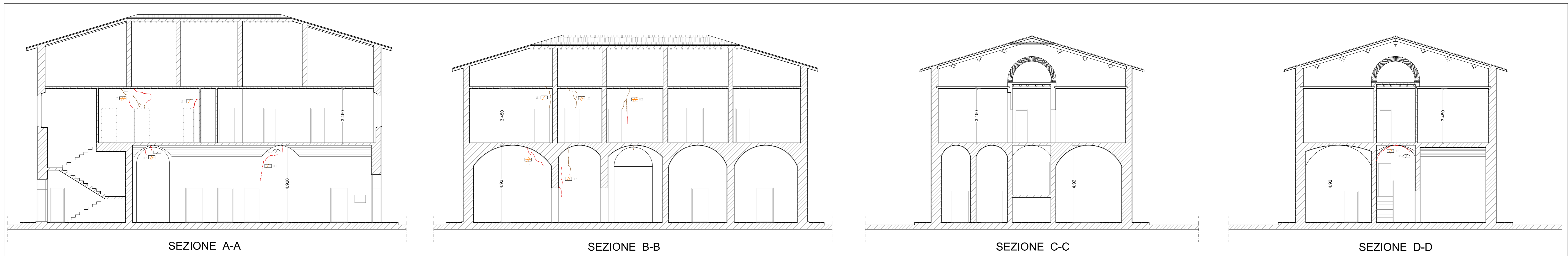
# Planimetrie di piano – Scala 1:100



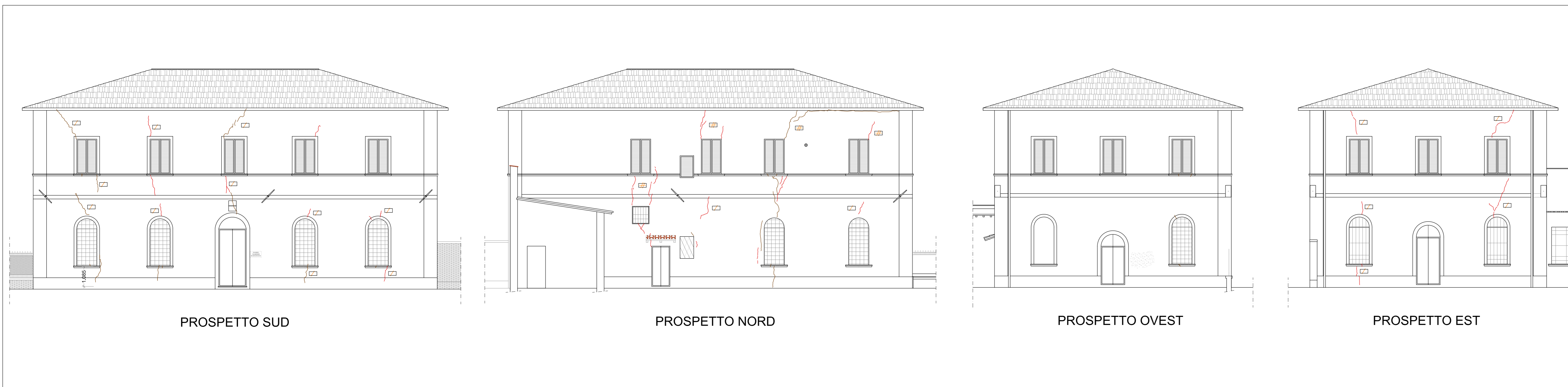
### LEGENDA DELLO STATO DI FATTO

<b>PARETI IN PIETRE</b>	<b>PARETI IN LATERIZIO</b>	<b>ARCHITRAVI</b>
P01 Cotto P02 Pietra squadrata P03 A secco	P04 Pieno P05 Fessato P06 Fessato	A01 Pieno A02 Con ferro A03 C.A. A04 Legno A05 Volta in ferro A06 Volta in laterizio A07 Volta in C.A. A08 Puntellata in ferro A09 Acciaio
<b>PARETI IN MURATURA VISTA</b>	<b>PARETI IN MATERIALE DIVERSE</b>	<b>COBERTURE</b>
P10 Pietra a lastrico P11 Pietra in legno P12 Pietra in C.A. P13 Laterizio C.A. P14 Laterizio C.A.	P15 Pietra in legno P16 Laterizio P17 Laterizio P18 Laterizio P19 Laterizio P20 Laterizio P21 Laterizio P22 Laterizio P23 Laterizio P24 Laterizio	C01 Laterizio C02 C.A. C03 C.A. C04 C.A. C05 C.A. C06 C.A. C07 C.A. C08 C.A. C09 C.A. C10 C.A. C11 C.A. C12 C.A. C13 C.A. C14 C.A. C15 C.A. C16 C.A. C17 C.A. C18 C.A. C19 C.A. C20 C.A. C21 C.A. C22 C.A. C23 C.A. C24 C.A. C25 C.A. C26 C.A. C27 C.A. C28 C.A. C29 C.A. C30 C.A. C31 C.A. C32 C.A. C33 C.A. C34 C.A. C35 C.A. C36 C.A. C37 C.A. C38 C.A. C39 C.A. C40 C.A. C41 C.A. C42 C.A. C43 C.A. C44 C.A. C45 C.A. C46 C.A. C47 C.A. C48 C.A. C49 C.A. C50 C.A. C51 C.A. C52 C.A. C53 C.A. C54 C.A. C55 C.A. C56 C.A. C57 C.A. C58 C.A. C59 C.A. C60 C.A. C61 C.A. C62 C.A. C63 C.A. C64 C.A. C65 C.A. C66 C.A. C67 C.A. C68 C.A. C69 C.A. C70 C.A. C71 C.A. C72 C.A. C73 C.A. C74 C.A. C75 C.A. C76 C.A. C77 C.A. C78 C.A. C79 C.A. C80 C.A. C81 C.A. C82 C.A. C83 C.A. C84 C.A. C85 C.A. C86 C.A. C87 C.A. C88 C.A. C89 C.A. C90 C.A. C91 C.A. C92 C.A. C93 C.A. C94 C.A. C95 C.A. C96 C.A. C97 C.A. C98 C.A. C99 C.A. C100 C.A.
<b>PARETI IN BLOCCHI CUS</b>	<b>PARETI IN CALCESTRUZZO</b>	<b>ORIZZONTAMENTI SOLAI E COBERTURE</b>
B01 Pietra laterizio B02 Pietra C.A. B03 Pietra C.A. B04 Pietra C.A. B05 Pietra C.A. B06 Pietra C.A. B07 Pietra C.A. B08 Pietra C.A. B09 Pietra C.A. B10 Pietra C.A. B11 Pietra C.A. B12 Pietra C.A. B13 Pietra C.A. B14 Pietra C.A. B15 Pietra C.A. B16 Pietra C.A. B17 Pietra C.A. B18 Pietra C.A. B19 Pietra C.A. B20 Pietra C.A. B21 Pietra C.A. B22 Pietra C.A. B23 Pietra C.A. B24 Pietra C.A. B25 Pietra C.A. B26 Pietra C.A. B27 Pietra C.A. B28 Pietra C.A. B29 Pietra C.A. B30 Pietra C.A. B31 Pietra C.A. B32 Pietra C.A. B33 Pietra C.A. B34 Pietra C.A. B35 Pietra C.A. B36 Pietra C.A. B37 Pietra C.A. B38 Pietra C.A. B39 Pietra C.A. B40 Pietra C.A. B41 Pietra C.A. B42 Pietra C.A. B43 Pietra C.A. B44 Pietra C.A. B45 Pietra C.A. B46 Pietra C.A. B47 Pietra C.A. B48 Pietra C.A. B49 Pietra C.A. B50 Pietra C.A. B51 Pietra C.A. B52 Pietra C.A. B53 Pietra C.A. B54 Pietra C.A. B55 Pietra C.A. B56 Pietra C.A. B57 Pietra C.A. B58 Pietra C.A. B59 Pietra C.A. B60 Pietra C.A. B61 Pietra C.A. B62 Pietra C.A. B63 Pietra C.A. B64 Pietra C.A. B65 Pietra C.A. B66 Pietra C.A. B67 Pietra C.A. B68 Pietra C.A. B69 Pietra C.A. B70 Pietra C.A. B71 Pietra C.A. B72 Pietra C.A. B73 Pietra C.A. B74 Pietra C.A. B75 Pietra C.A. B76 Pietra C.A. B77 Pietra C.A. B78 Pietra C.A. B79 Pietra C.A. B80 Pietra C.A. B81 Pietra C.A. B82 Pietra C.A. B83 Pietra C.A. B84 Pietra C.A. B85 Pietra C.A. B86 Pietra C.A. B87 Pietra C.A. B88 Pietra C.A. B89 Pietra C.A. B90 Pietra C.A. B91 Pietra C.A. B92 Pietra C.A. B93 Pietra C.A. B94 Pietra C.A. B95 Pietra C.A. B96 Pietra C.A. B97 Pietra C.A. B98 Pietra C.A. B99 Pietra C.A. B100 Pietra C.A.	C01 Laterizio C02 C.A. C03 C.A. C04 C.A. C05 C.A. C06 C.A. C07 C.A. C08 C.A. C09 C.A. C10 C.A. C11 C.A. C12 C.A. C13 C.A. C14 C.A. C15 C.A. C16 C.A. C17 C.A. C18 C.A. C19 C.A. C20 C.A. C21 C.A. C22 C.A. C23 C.A. C24 C.A. C25 C.A. C26 C.A. C27 C.A. C28 C.A. C29 C.A. C30 C.A. C31 C.A. C32 C.A. C33 C.A. C34 C.A. C35 C.A. C36 C.A. C37 C.A. C38 C.A. C39 C.A. C40 C.A. C41 C.A. C42 C.A. C43 C.A. C44 C.A. C45 C.A. C46 C.A. C47 C.A. C48 C.A. C49 C.A. C50 C.A. C51 C.A. C52 C.A. C53 C.A. C54 C.A. C55 C.A. C56 C.A. C57 C.A. C58 C.A. C59 C.A. C60 C.A. C61 C.A. C62 C.A. C63 C.A. C64 C.A. C65 C.A. C66 C.A. C67 C.A. C68 C.A. C69 C.A. C70 C.A. C71 C.A. C72 C.A. C73 C.A. C74 C.A. C75 C.A. C76 C.A. C77 C.A. C78 C.A. C79 C.A. C80 C.A. C81 C.A. C82 C.A. C83 C.A. C84 C.A. C85 C.A. C86 C.A. C87 C.A. C88 C.A. C89 C.A. C90 C.A. C91 C.A. C92 C.A. C93 C.A. C94 C.A. C95 C.A. C96 C.A. C97 C.A. C98 C.A. C99 C.A. C100 C.A.	O01 Volta in ferro/cemento O02 Volta in C.A. O03 Laterizio O04 Laterizio O05 Laterizio O06 Laterizio O07 Laterizio O08 Laterizio O09 Laterizio O10 Laterizio O11 Laterizio O12 Laterizio O13 Laterizio O14 Laterizio O15 Laterizio O16 Laterizio O17 Laterizio O18 Laterizio O19 Laterizio O20 Laterizio O21 Laterizio O22 Laterizio O23 Laterizio O24 Laterizio O25 Laterizio O26 Laterizio O27 Laterizio O28 Laterizio O29 Laterizio O30 Laterizio O31 Laterizio O32 Laterizio O33 Laterizio O34 Laterizio O35 Laterizio O36 Laterizio O37 Laterizio O38 Laterizio O39 Laterizio O40 Laterizio O41 Laterizio O42 Laterizio O43 Laterizio O44 Laterizio O45 Laterizio O46 Laterizio O47 Laterizio O48 Laterizio O49 Laterizio O50 Laterizio O51 Laterizio O52 Laterizio O53 Laterizio O54 Laterizio O55 Laterizio O56 Laterizio O57 Laterizio O58 Laterizio O59 Laterizio O60 Laterizio O61 Laterizio O62 Laterizio O63 Laterizio O64 Laterizio O65 Laterizio O66 Laterizio O67 Laterizio O68 Laterizio O69 Laterizio O70 Laterizio O71 Laterizio O72 Laterizio O73 Laterizio O74 Laterizio O75 Laterizio O76 Laterizio O77 Laterizio O78 Laterizio O79 Laterizio O80 Laterizio O81 Laterizio O82 Laterizio O83 Laterizio O84 Laterizio O85 Laterizio O86 Laterizio O87 Laterizio O88 Laterizio O89 Laterizio O90 Laterizio O91 Laterizio O92 Laterizio O93 Laterizio O94 Laterizio O95 Laterizio O96 Laterizio O97 Laterizio O98 Laterizio O99 Laterizio O100 Laterizio.
<b>LESIONI DELLE STRUTTURE VERTICALI</b>	<b>LESIONI DELLE STRUTTURE VERTICALI</b>	<b>DESIGLI ORIZZONTAMENTI</b>
L01 Lesione verticale L02 Lesione orizzontale L03 Lesione diagonale L04 Lesione a T L05 Lesione a L L06 Lesione a U L07 Lesione a V L08 Lesione a W L09 Lesione a X L10 Lesione a Y L11 Lesione a Z L12 Lesione a AA L13 Lesione a AB L14 Lesione a AC L15 Lesione a AD L16 Lesione a AE L17 Lesione a AF L18 Lesione a AG L19 Lesione a AH L20 Lesione a AI L21 Lesione a AJ L22 Lesione a AK L23 Lesione a AL L24 Lesione a AM L25 Lesione a AN L26 Lesione a AO L27 Lesione a AP L28 Lesione a AQ L29 Lesione a AR L30 Lesione a AS L31 Lesione a AT L32 Lesione a AU L33 Lesione a AV L34 Lesione a AW L35 Lesione a AX L36 Lesione a AY L37 Lesione a AZ L38 Lesione a BA L39 Lesione a BB L40 Lesione a BC L41 Lesione a BD L42 Lesione a BE L43 Lesione a BF L44 Lesione a BG L45 Lesione a BH L46 Lesione a BI L47 Lesione a BJ L48 Lesione a BK L49 Lesione a BL L50 Lesione a BM L51 Lesione a BN L52 Lesione a BO L53 Lesione a BP L54 Lesione a BQ L55 Lesione a BR L56 Lesione a BS L57 Lesione a BT L58 Lesione a BU L59 Lesione a BV L60 Lesione a BW L61 Lesione a BX L62 Lesione a BY L63 Lesione a BZ L64 Lesione a CA L65 Lesione a CB L66 Lesione a CC L67 Lesione a CD L68 Lesione a CE L69 Lesione a CF L70 Lesione a CG L71 Lesione a CH L72 Lesione a CI L73 Lesione a CJ L74 Lesione a CK L75 Lesione a CL L76 Lesione a CM L77 Lesione a CN L78 Lesione a CO L79 Lesione a CP L80 Lesione a CQ L81 Lesione a CR L82 Lesione a CS L83 Lesione a CT L84 Lesione a CU L85 Lesione a CV L86 Lesione a CW L87 Lesione a CX L88 Lesione a CY L89 Lesione a CZ L90 Lesione a DA L91 Lesione a DB L92 Lesione a DC L93 Lesione a DD L94 Lesione a DE L95 Lesione a DF L96 Lesione a DG L97 Lesione a DH L98 Lesione a DI L99 Lesione a DJ L100 Lesione a DK	L01 Lesione verticale L02 Lesione orizzontale L03 Lesione diagonale L04 Lesione a T L05 Lesione a L L06 Lesione a U L07 Lesione a V L08 Lesione a W L09 Lesione a X L10 Lesione a Y L11 Lesione a Z L12 Lesione a AA L13 Lesione a AB L14 Lesione a AC L15 Lesione a AD L16 Lesione a AE L17 Lesione a AF L18 Lesione a AG L19 Lesione a AH L20 Lesione a AI L21 Lesione a AJ L22 Lesione a AK L23 Lesione a AL L24 Lesione a AM L25 Lesione a AN L26 Lesione a AO L27 Lesione a AP L28 Lesione a AQ L29 Lesione a AR L30 Lesione a AS L31 Lesione a AT L32 Lesione a AU L33 Lesione a AV L34 Lesione a AW L35 Lesione a AX L36 Lesione a AY L37 Lesione a AZ L38 Lesione a BA L39 Lesione a BB L40 Lesione a BC L41 Lesione a BD L42 Lesione a BE L43 Lesione a BF L44 Lesione a BG L45 Lesione a BH L46 Lesione a BI L47 Lesione a BJ L48 Lesione a BK L49 Lesione a BL L50 Lesione a BM L51 Lesione a BN L52 Lesione a BO L53 Lesione a BP L54 Lesione a BQ L55 Lesione a BR L56 Lesione a BS L57 Lesione a BT L58 Lesione a BU L59 Lesione a BV L60 Lesione a BW L61 Lesione a BX L62 Lesione a BY L63 Lesione a BZ L64 Lesione a CA L65 Lesione a CB L66 Lesione a CC L67 Lesione a CD L68 Lesione a CE L69 Lesione a CF L70 Lesione a CG L71 Lesione a CH L72 Lesione a CI L73 Lesione a CJ L74 Lesione a CK L75 Lesione a CL L76 Lesione a CM L77 Lesione a CN L78 Lesione a CO L79 Lesione a CP L80 Lesione a CQ L81 Lesione a CR L82 Lesione a CS L83 Lesione a CT L84 Lesione a CU L85 Lesione a CV L86 Lesione a CW L87 Lesione a CX L88 Lesione a CY L89 Lesione a CZ L90 Lesione a DA L91 Lesione a DB L92 Lesione a DC L93 Lesione a DD L94 Lesione a DE L95 Lesione a DF L96 Lesione a DG L97 Lesione a DH L98 Lesione a DI L99 Lesione a DJ L100 Lesione a DK	D01 Laterizio D02 C.A. D03 C.A. D04 C.A. D05 C.A. D06 C.A. D07 C.A. D08 C.A. D09 C.A. D10 C.A. D11 C.A. D12 C.A. D13 C.A. D14 C.A. D15 C.A. D16 C.A. D17 C.A. D18 C.A. D19 C.A. D20 C.A. D21 C.A. D22 C.A. D23 C.A. D24 C.A. D25 C.A. D26 C.A. D27 C.A. D28 C.A. D29 C.A. D30 C.A. D31 C.A. D32 C.A. D33 C.A. D34 C.A. D35 C.A. D36 C.A. D37 C.A. D38 C.A. D39 C.A. D40 C.A. D41 C.A. D42 C.A. D43 C.A. D44 C.A. D45 C.A. D46 C.A. D47 C.A. D48 C.A. D49 C.A. D50 C.A. D51 C.A. D52 C.A. D53 C.A. D54 C.A. D55 C.A. D56 C.A. D57 C.A. D58 C.A. D59 C.A. D60 C.A. D61 C.A. D62 C.A. D63 C.A. D64 C.A. D65 C.A. D66 C.A. D67 C.A. D68 C.A. D69 C.A. D70 C.A. D71 C.A. D72 C.A. D73 C.A. D74 C.A. D75 C.A. D76 C.A. D77 C.A. D78 C.A. D79 C.A. D80 C.A. D81 C.A. D82 C.A. D83 C.A. D84 C.A. D85 C.A. D86 C.A. D87 C.A. D88 C.A. D89 C.A. D90 C.A. D91 C.A. D92 C.A. D93 C.A. D94 C.A. D95 C.A. D96 C.A. D97 C.A. D98 C.A. D99 C.A. D100 C.A.
<b>LESIONI DI ARCHITRAVI</b>	<b>LESIONI DI ARCHITRAVI</b>	<b>TIRANTI ESISTENTI</b>
L01 Lesione architrave L02 Lesione arco L03 Qualificazione arco	L04 Lesione ferro L05 Lesione volta L06 Qualificazione arco	T01 Con ancoraggio in vista T02 Con ancoraggio in nicchia

# Sezioni – Scala 1:100



# Prospetti – Scala 1:100



Comune di Buonconvento - Provincia di Siena  
 Committente: Amministrazione Provinciale di Siena

**PROGETTO DI CONSOLIDAMENTO E VERIFICA SISMICA DELL'EDIFICIO SEDE DEL COMANDO STAZIONE CARABINIERI VIA VITTORIO VENETO - COMUNE DI BUONCONVENTO**

**VERIFICA DI VULNERABILITA' SISMICA**  
 PLANIMETRIE DI PIANO  
 PROSPETTI  
 SEZIONI  
 QUADRO FESSURATIVO

Progettisti: Dott. Ing. Francesco Gaudini	Progetto	PRSI03_12FA
	Disegno n.	GSF01/00
	Data	Maggio 2012
	Scala	1:100

Rev.	Data	Descrizione	Dis.	Contr.	Ver.

NUOVOMODO S.p.A. si riserva la proprietà di questo elaborato con la proibizione di riprodurlo o trasferirlo a terzi senza autorizzazione scritta.