



Prot. N. 48721

Siena, 27/10/2015

PEC

## AVVISO PROCEDURA AD EVIDENZA PUBBLICA

ALIENAZIONE RELITTO STRADALE NEL COMUNE DI MONTALCINO, LOC. CANALICCHIO DI SOPRA – PODERE CASACCIA (C.T. foglio 85 particelle 209-380 e foglio 86 particella 523).

Si comunica che la Provincia di Siena intende alienare un relitto stradale, derivato dalla variante della S.P45 , in località del Brunello, in Loc. Canalicchio di Sopra, Podere Casaccia nel Comune di Montalcino. – descritto come segue:

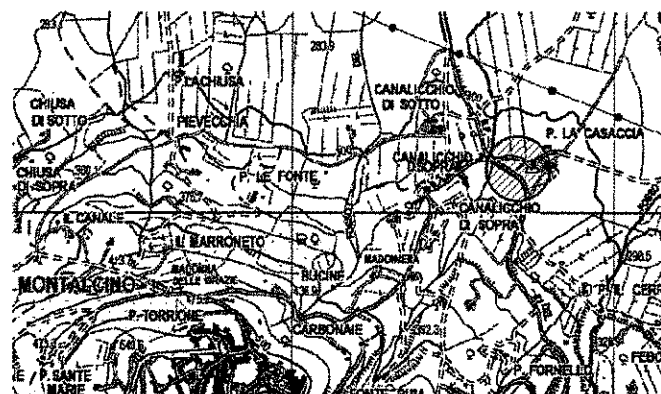
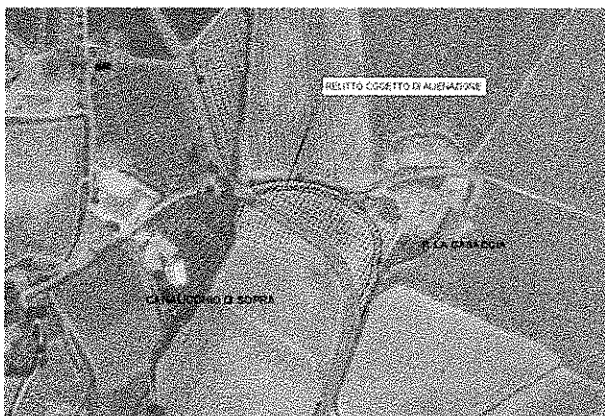
Comune di Montalcino : foglio 58 particelle 209-380 e foglio 86 particelle 523

Superficie complessiva: mq 1.789

Destinazione urbanistica: E2 – caposaldo Monatlcnio

Proprietà: Provincia di Siena

Valore attribuito: € 12.000,00 (euro dodicimila/00)



Eventuali interessati potranno presentare domanda, entro e non oltre le ore 12.00 del giorno 25 novembre 2016, da indirizzare al Servizio Patrimonio e Demanio, Piazza Duomo, 9 – Siena, a mezzo raccomandata o consegna al protocollo della Provincia o alla PEC [patrimoniodemanio.provsi@pec.consorzioterrecablate.it](mailto:patrimoniodemanio.provsi@pec.consorzioterrecablate.it) (solo per domande con firma digitale).

Referenti e informazioni: la documentazione tecnica ed illustrativa del bene è disponibile in visione degli interessati presso il Servizio Patrimonio e Demanio su appuntamento: Geom. Monica Ceccanti tel. 0577/241372 mail [m.ceccanti@provincia.siena.it](mailto:m.ceccanti@provincia.siena.it) ; Istruttore Gennaro Pascarella tel. 0577/241205 mail [pascarella@provincia.siena.it](mailto:pascarella@provincia.siena.it) .

Il Servizio Patrimonio e Demanio, previa acquisizione della verifica dell'interesse culturale (art.12, D.Lgs.42/2004) e fermi restando gli eventuali diritti di priorità/prelazione previsti dalla Legge, in assenza di domande, procederà all'assegnazione mediante trattativa privata. Qualora vi siano domande concorrenti per l'acquisizione del terreno, ciascun soggetto interessato sarà invitato a formulare offerta segreta migliorativa da confrontarsi con il valore di stima. In tale fase la mancata presentazione di offerta assumerà valore di rinuncia. L'assegnazione sarà fatta all'offerta di uguale importo e nei casi di offerte di uguale importo o che nessuno proponga migliororia del prezzo si procederà ad estrazione a sorte.

Siena 27/10/2016



Il Dirigente  
Arch. Alessandro FERRARI