



AVVISO PROCEDURA AD EVIDENZA PUBBLICA. ALIENAZIONE PORZIONE DI TERRENO NEL COMUNE DI SOVICILLE – LOC. TONNI

Si comunica che la Provincia di Siena intende alienare una porzione di terreno, attualmente libero, posto in località Tonni nel comune di Sovicille – descritto come segue:

Comune di Sovicille: foglio 86 p.lla 39

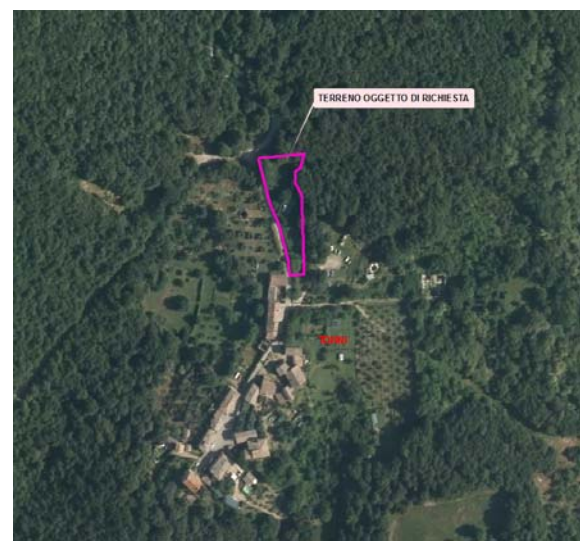
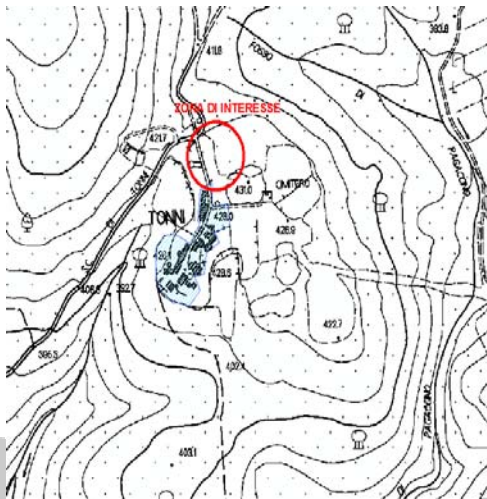
Superficie complessiva: mq. 1.880

Destinazione Urbanistica: parte “ambito di protezione Paesistico Storico Ambientale”; parte “viabilità, percorsi storici ed elementi di arredo, fasce di rispetto stradale”.

Località : Tonni

Proprietà: Provincia di Siena

Valore attribuito: € 3.000,00 (euro tremila/00)



Eventuali interessati potranno presentare domanda, entro e non oltre il giorno **03 marzo 2016**, da indirizzare al Servizio Patrimonio e Demanio, Piazza Duomo 9 – Siena, a mezzo posta raccomandata o consegna al protocollo della Provincia o PEC: patrimoniodemanio.provsi@pec.consorzioerrecablate.it .

Riferimenti e informazioni: la documentazione tecnica ed illustrativa del bene è disponibile in visione degli interessati presso il Servizio Patrimonio e Demanio su appuntamento: Geom. Monica Ceccanti tel. 0577 241372; mail: m.ceccanti@provincia.siena.it, Mauro Massai tel. 0577 241302 mail: m.massai@provincia.siena.it - fax 0577 241903.

Il Servizio Patrimonio e Demanio, previo acquisizione della verifica dell'interesse culturale (art. 12, D.Lgs. 42/2004) e fermi restando gli eventuali diritti di priorità/prelazione previsti dalla Legge, in assenza di domande procederà all'assegnazione mediante trattativa privata. Qualora vi siano domande concorrenti per l'acquisto del terreno, ciascun soggetto interessato sarà invitato a formulare offerta segreta migliorativa da confrontarsi con il valore di stima. In tale fase la mancata presentazione di offerta assumerà valore di rinuncia. L'assegnazione sarà fatta all'offerta di maggiore importo e nei casi di offerte di uguale importo o che nessuno proponga migliororia del prezzo si procederà ad estrazione a sorte.

Siena, 02 febbraio 2016

*Servizio Patrimonio e Demanio
IL DIRIGENTE
Arch. Alessandro Ferrari*