



Prot. 40544

Siena, 07 MAR. 2013

Oggetto: comunicazione di procedura ad evidenza pubblica. Alienazione porzione di terreno nel comune di Sovicille – loc. Ampugnano

Si comunica che la Provincia di Siena intende alienare una porzione di terreno – relitto stradale in adiacenza della S.P. 105/B “di Ampugnano” nel comune di Sovicille – descritto come segue:

Comune di Sovicille: foglio 60 p.lla 413

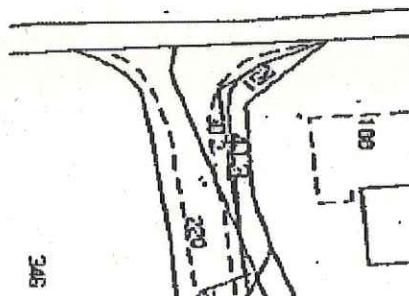
Superficie complessiva: mq. 23,00

Destinazione Urbanistica: Viabilità, percorsi storici ed elementi di arredo, fasce di rispetto stradale;

Località : Zona Ampugnano

Proprietà: Provincia di Siena

Valore attribuito: € 1.150,00 (23 x € 50,00/mq.)



Eventuali interessati potranno presentare domanda, entro e non oltre il giorno 25 marzo 2013, da indirizzare al Servizio Patrimonio e Demanio, Piazza Duomo 9 – Siena.

Riferimento e informazioni: Geom. Carla Bocci (tel. 0577 241358) Mauro Massai (tel. 0577 241302) - fax 0577 241903.

In assenza di domande il Servizio Patrimonio e Demanio procederà all’assegnazione mediante trattativa privata.

Qualora vi siano domande concorrenti per l’acquisto del terreno, fermi restando gli eventuali diritti di prelazione previsti dalla Legge, si procederà ad invitare ciascun soggetto interessato a formulare offerta segreta migliorativa da confrontarsi con il valore di stima. In tale fase la mancata presentazione di offerta assumerà valore di rinuncia. L’assegnazione sarà fatta all’offerta di maggiore importo e nei casi di offerte di uguale importo o che nessuno proponga migliororia del prezzo si procederà ad estrazione a sorte.



Servizio Patrimonio e Demanio
IL DIRIGENTE
Dott. Marco Ceccanti