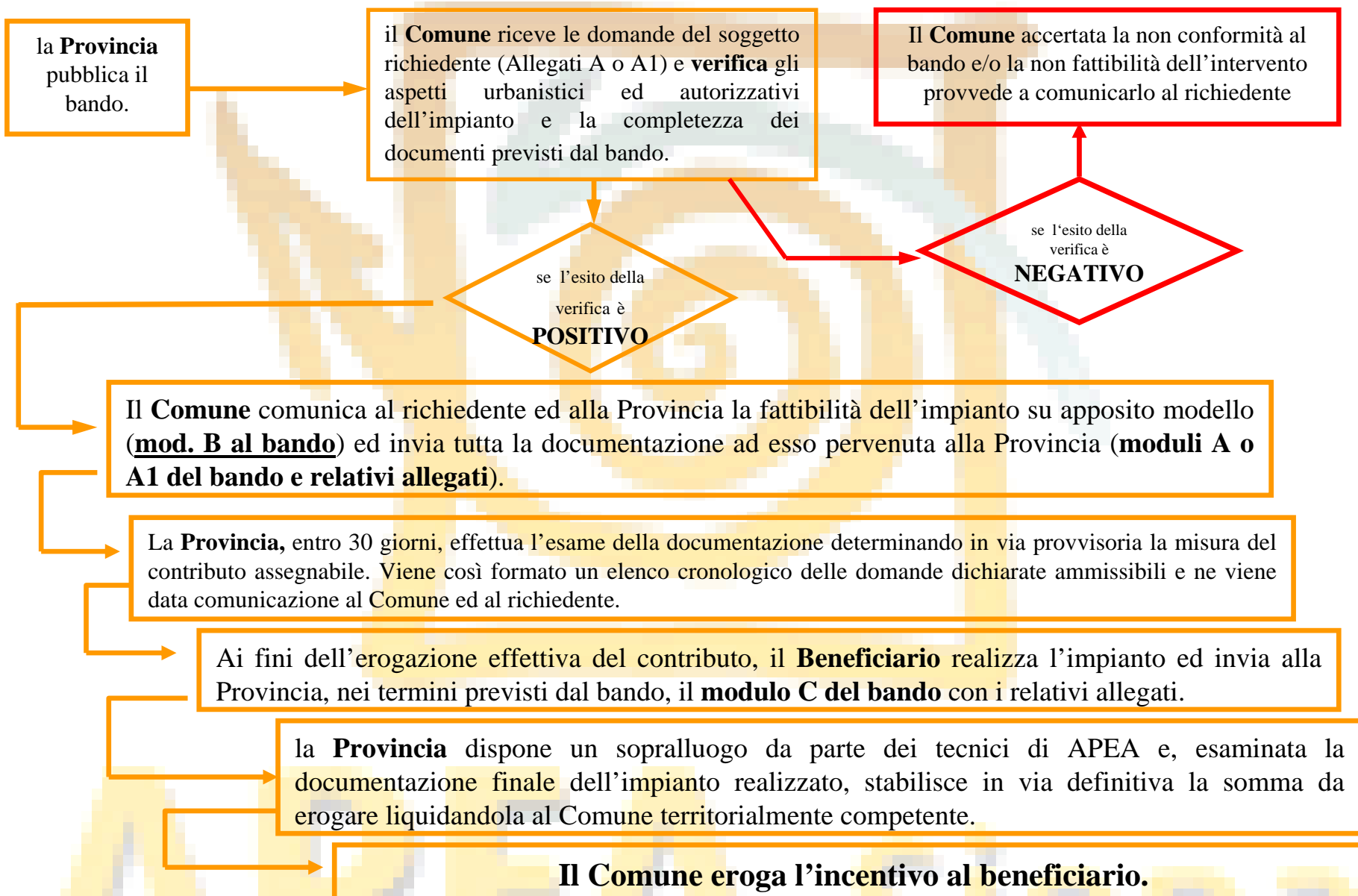




IL BANDO PROVINCIALE PER IL FOTOVOLTAICO

APEA  **APEA Siena** *siena*

IL BANDO PROVINCIALE PER IL FOTOVOLTAICO



II BANDO PROVINCIALE PER IL FOTOVOLTAICO

IL BUDGET AMMONTA A 500.000,00 €

BENEFICIARI

- ✓ persone fisiche;
- ✓ condomini di unità abitative e/o di edifici;
- ✓ altri soggetti giuridici privati diversi dalle imprese;
- ✓ piccole e medie imprese (PMI) aventi sede operativa in Provincia di Siena.

L'AIUTO E' COMPATIBILE CON IL CONTO ENERGIA

COSTI AMMISSIBILI

- ✓ fornitura di materiali e dei componenti necessari alla realizzazione degli impianti;
- ✓ installazione e posa in opera degli impianti;
- ✓ eventuali opere edili strettamente necessarie e connesse all'installazione degli impianti;
- ✓ connessione dell'impianto alla rete elettrica;
- ✓ progettazione, direzione lavori, collaudo e certificazione degli impianti nella misura massima del 5% del costo complessivo dell'intervento.

Per realizzare impianti fotovoltaici di potenza nominale da 1 a 20 kWp, in
Provincia di Siena

II BANDO PROVINCIALE PER IL FOTOVOLTAICO

PERSONE FISICHE: COSTI MASSIMI AMMISSIBILI

il tetto massimo del costo ammissibile dell'investimento per l'installazione di impianti fotovoltaici da parte di persone fisiche e di soggetti non IVA di cui alle lett. a), b) e c) comma 1 dell'art. 2 è fissato in euro:

- ✓ **5.500** per kWp installato per impianti rientranti nella tipologia di cui all'articolo 2 comma "b1" del D.M. 19.2.07 (imp. NON INTEGRATI);
- ✓ **7.000** per kWp installato per impianti rientranti nella tipologia di cui all'articolo 2 comma "b2" del D.M. 19.2.07 (imp. PARZIAL. INTEGRATI) ;
- ✓ **8.000** per kWp installato per impianti rientranti nella tipologia di cui all'articolo 2 comma "b3" del D.M. 19.2.07 (IMP. INTEGRATI).

PERSONE FISICHE: INTENSITA' INCENTIVO

- ✓ **10%** delle spese ammissibili sostenute per l'impianto NON INTEGRATO sino ad un massimo di euro 5.500 ad impianto;
- ✓ **15%** delle spese ammissibili sostenute per l'impianto PARZIALM. INTEGRATO sino ad un massimo di euro 7.000 ad impianto;
- ✓ **20%** delle spese ammissibili per l'IMPIANTO INTEGRATO sino ad un massimo di euro 8.000 ad impianto.

II BANDO PROVINCIALE PER IL FOTOVOLTAICO

SOGGETTI IVA: COSTI MASSIMI AMMISSIBILI

- ✓ **4.400** per kWp installato per impianti rientranti nella tipologia di cui all'articolo 2 comma "b1" del D.M. 19.2.07 (IMPIANTI NON INTEGRATI);
 - ✓ **5.800** per kWp installato per impianti rientranti nella tipologia di cui all'articolo 2 comma "b2" del D.M. 19.2.07 (IMP. PARZIAL. INTEGRATI);
 - ✓ **6.600** per kWp installato per impianti rientranti nella tipologia di cui all'articolo 2 comma "b3" del D.M. 19.2.07 (IMP. INTEGRATI).

SOGGETTI IVA: INTENSITA' INCENTIVO

- ✓ **10%** delle spese ammissibili sostenute per l'impianto NON INTEGRATO sino ad un massimo di euro 4.400,00 ad impianto;
- ✓ **15%** delle spese ammissibili sostenute per l'impianto PARZIALM. INTEGRATO, sino ad un massimo di euro 5.800,00 ad impianto;
- ✓ **20%** delle spese ammissibili sostenute per l'impianto INTEGRATO, sino ad un massimo di euro 6.600,00 ad impianto.



II BANDO PROVINCIALE PER IL FOTOVOLTAICO

TIPOLOGIA IMPIANTI FOTOVOLTAICI

- A. IMPIANTI NON INTEGRATI** - articolo 2 comma “b1” del D.M. 19.2.07;
- B. IMPIANTI PARZIALM. INTEGRATI** - articolo 2 comma “b2” del D.M. 19.2.07;
- C. IMPIANTI INTEGRATI** - articolo 2 comma “b3” del D.M. 19.2.07 .

Per quanto concerne le modalità di installazione, oltre al D.M. 19.02.07, costituiscono riferimento le **Linee Guida emanate dal Gestore dei Servizi Elettrici (GSEL SPA)** reperibili sul sito : www.gsel.it.

ESEMPI



II BANDO PROVINCIALE PER IL FOTOVOLTAICO

A. ESEMPIO IMPIANTI NON INTEGRATI - articolo 2 comma "b1"
del D.M. 19.2.07;



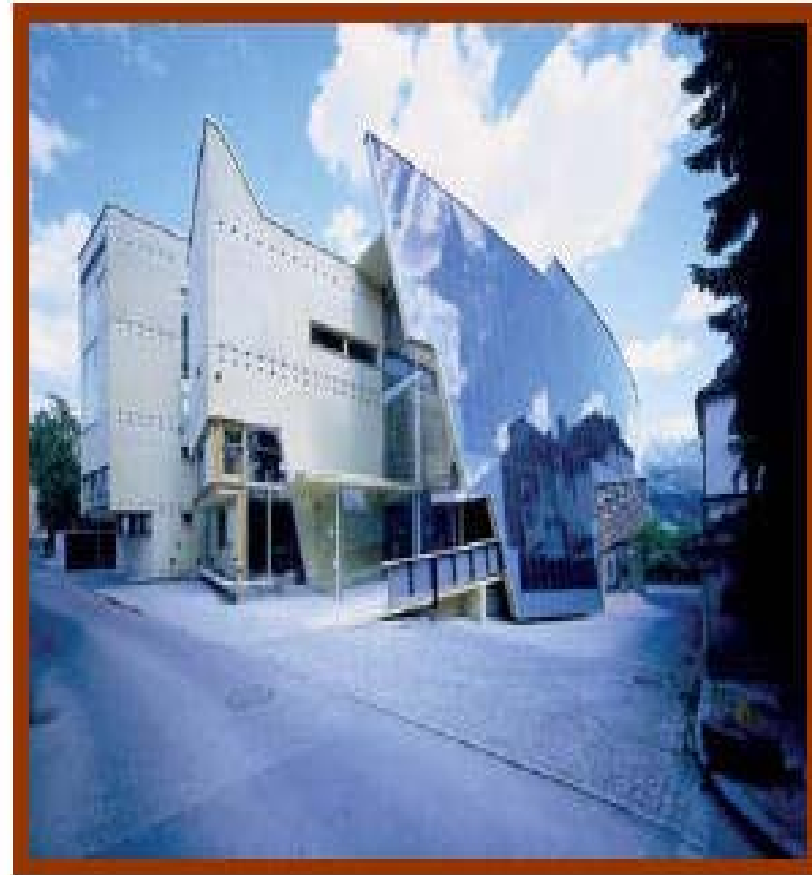
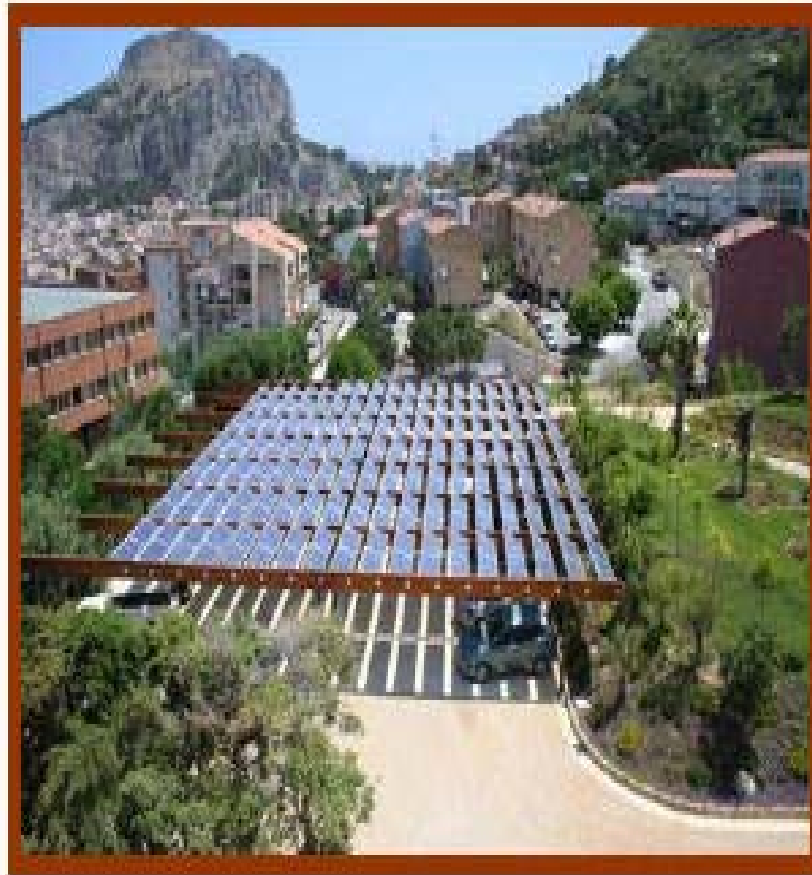
II BANDO PROVINCIALE PER IL FOTOVOLTAICO

B. IMPIANTI PARZIALM. INTEGRATI - articolo 2 comma "b2" del D.M. 19.2.07;



II BANDO PROVINCIALE PER IL FOTOVOLTAICO

C. IMPIANTI INTEGRATI - articolo 2 comma "b3" del D.M. 19.2.07;



Per approfondimenti:
Agenzia Provinciale per l'Energia e
l'Ambiente Srl unipersonale

www.apea.siena.it

Via Massetana, 106 – 53100 Siena

Tel. 0577/272367

info@apea.siena.it

Provincia di Siena
Servizio Ambiente

www.provincia.siena.it

Resp. procedimento geom. Gianni Porcellotti

Via Massetana, 106 – 53100 Siena

Tel.0577/241674

E – mail : porcellotti@provincia.siena.it

APEA  siena