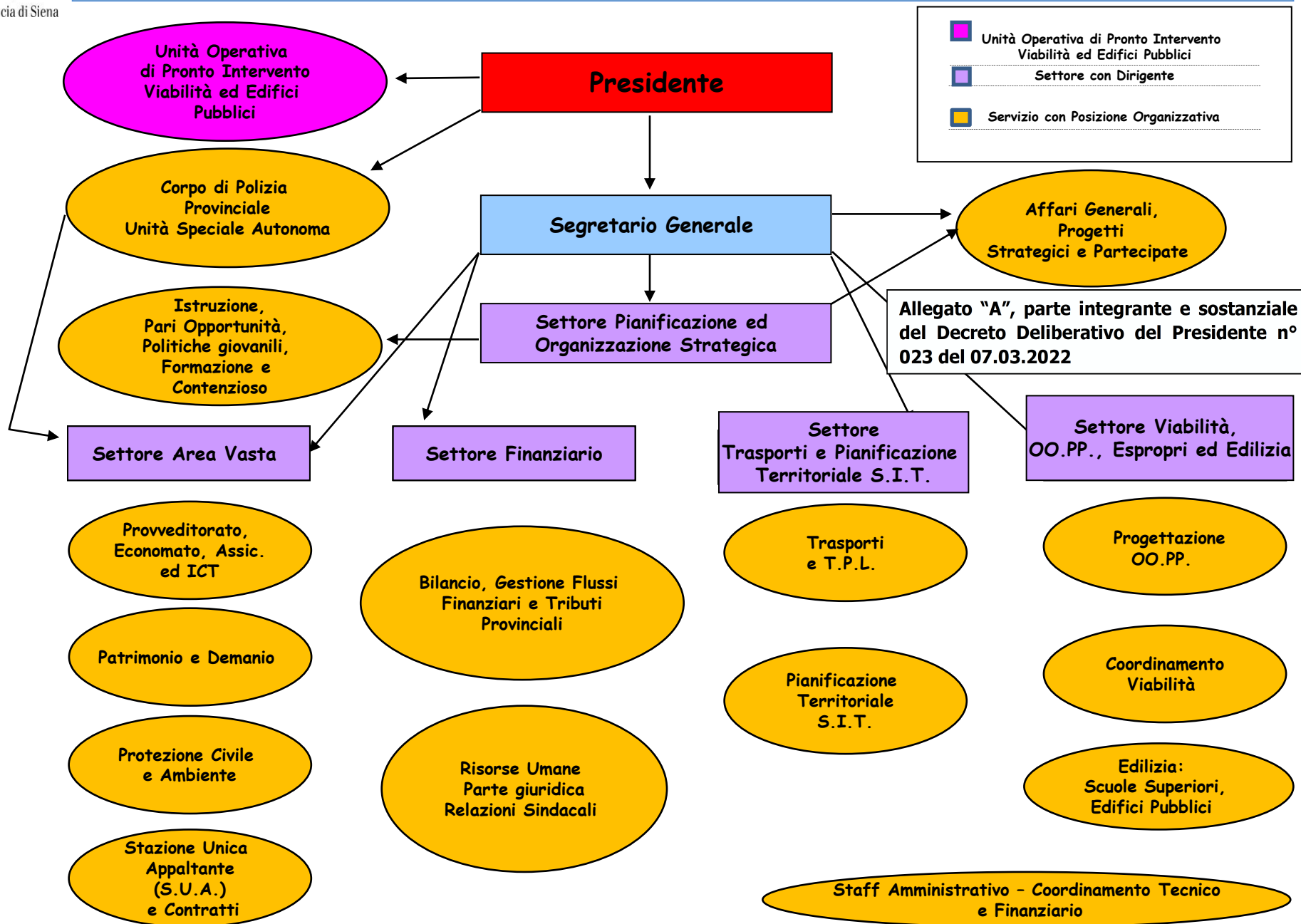




Organigramma della Provincia di Siena dal 1.04.2022



- Unità Operativa di Pronto Intervento Viabilità ed Edifici Pubblici
- Settore con Dirigente
- Servizio con Posizione Organizzativa

Allegato "A", parte integrante e sostanziale del Decreto Deliberativo del Presidente n° 023 del 07.03.2022