



Provincia di Siena

POLIZIA PROVINCIALE



**CAMPAGNA DI SICUREZZA STRADALE
PER LA PREVENZIONE DAGLI INCIDENTI
CAUSATI DA FAUNA SELVATICA**



Questa brochure nasce con un obiettivo importante: fornire agli automobilisti e ai cittadini consigli utili per prevenire gli incidenti causati da fauna selvatica, di cui la provincia di Siena è densamente popolata, coniugando la sicurezza stradale con la tutela di una risorsa inestimabile del nostro ambiente.

A molti sarà capitato, guidando nelle strade extraurbane ed in quelle urbane della provincia, di imbattersi in animali selvatici di varia natura e dimensioni. Le strade transitate dai veicoli, infatti, si incrociano spesso con i percorsi naturali lungo i quali si muove la fauna selvatica.

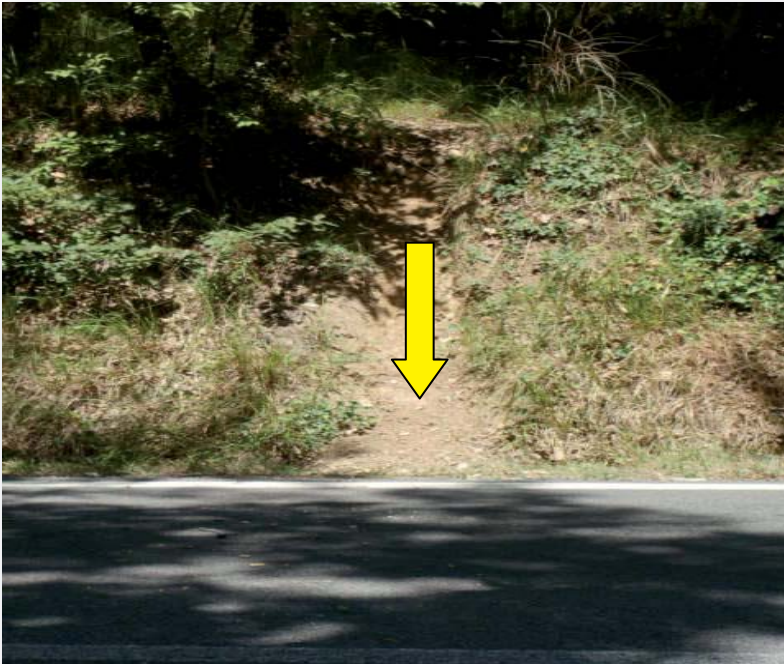
La Provincia di Siena per prevenire il rischio incidenti ha già collocato, nei tratti più pericolosi, cartelli stradali che segnalano la presenza di animali selvatici. Questo accorgimento però non sempre è sufficiente. Ogni anno in Italia e in provincia di Siena sono infatti centinaia gli animali, soprattutto ungulati, che vengono uccisi da veicoli in transito, causando anche il ferimento e, in certi casi, la morte delle persone alla guida.

Con questo opuscolo la Provincia di Siena vuole fornire indicazioni utili a tutti gli automobilisti, a partire da chi ha ancora poca esperienza alla guida, sui potenziali pericoli provocati dalla presenza di fauna selvatica sulla strada. Si vuole porre l'attenzione, inoltre, sulle azioni e sui comportamenti da mettere in atto per prevenire gli incidenti causati da animali selvatici, sensibilizzando verso una maggiore prudenza alla guida e una maggiore consapevolezza e cura dell'ambiente che ci circonda.

Marco Ceccanti
Comandante della Polizia Provinciale di Siena

QUALI SONO I LUOGHI MAGGIORMENTE INTERESSATI DA SINISTRI CON ANIMALI SELVATICI?

- Presso canali di scolo delle acque che intersecano la strada
- In presenza di un buon habitat (foraggio o piantagioni vicino alla strada)
- Nelle vicinanze di fonti, fiumi, laghi o sorgenti di acqua
- Nei tratti stradali rettilinei lunghi e larghi
- Nei tratti che attraversano boschi e zone a divieto di caccia

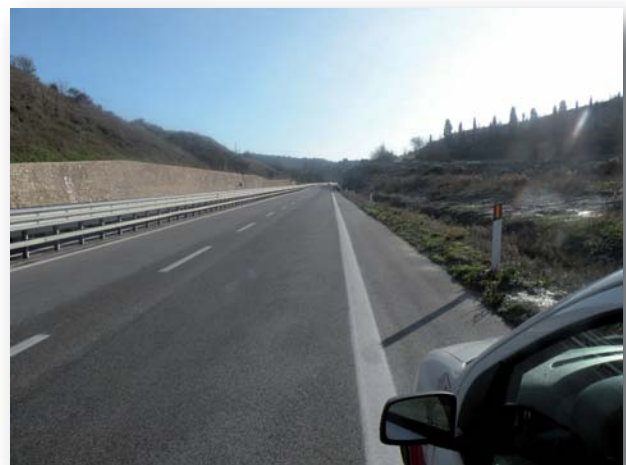


Punto di attraversamento della fauna

La disponibilità di alimenti e acqua vicino alla strada, così come i punti di passaggio verso luoghi di foraggiamento, è destinata ad aumentare la presenza di animali.

Negli ultimi anni in provincia di Siena alcune strade sono diventate luogo di frequente passaggio di fauna, spesso provocando incidenti.

Nei tratti stradali lunghi, larghi, dritti e in condizioni buone della strada, gli automobilisti di solito tendono a sentirsi più sicuri e fiduciosi e per questo aumentano la velocità



L' AUMENTO DELLA VELOCITA' RIDUCE IL TEMPO DI REAZIONE DEL CONDUCENTE PER FERMARSI QUANDO UN ANIMALE OCCUPA LA SEDE STRADALE !!



CONSIGLIO:

è meglio pensare e imparare come evitare l'incontro con la fauna selvatica, che reagire a una situazione di pericolo quando si è impreparati



IN QUALE MANIERA SI POSSONO EVITARE SINISTRI CON LA FAUNA SELVATICA?

E' importante per gli automobilisti avere informazioni sui fattori che influenzano il comportamento degli animali, ciò porterà ad aumentare il livello di comprensione su quando, dove e perché la fauna sia presente vicino alla strada.

Gli animali sono attivi 24 ore al giorno, per 365 giorni all'anno, ma statistiche locali dimostrano che la maggior parte dei sinistri stradali avviene dal TRAMONTO FINO ALL'ALBA, quando cioè l'assenza di luce favorisce i loro movimenti.

Gli animali maggiormente coinvolti negli incidenti sono caprioli, cinghiali e daini, ma anche selvaggina di dimensioni minori quali tassi, istrici, fagiani e lepri. E' stato accertato che per gli esemplari sopradetti il rischio d'incidentalità maggiore avviene nel periodo primavera - estate.

COME POSSIAMO RIDURRE LE POSSIBILITÀ DI AVERE UNA COLLISIONE CON ANIMALI SELVATICI?

RISPETTA I SEGNALI !!!

ANIMALI SELVATICI VAGANTI

Presegnala un tratto di strada con probabile attraversamento, anche improvviso, di animali selvatici
(Codice della Strada)



MANUTENZIONE AL TUO VEICOLO

- Tenere le luci anteriori, le luci delle frecce direzionali e le luci posteriori pulite ed in buone condizioni
- Pulire il parabrezza, dentro e fuori, controllare e sostituire i tergicristallo quando sono usurati
- Di notte usare i fari abbaglianti del veicolo per illuminare meglio



- Indossare la cintura di sicurezza quando sei alla guida
- Usare il clacson o lampeggiare per spaventare gli animali ai lati della strada
- Non superare i limiti di velocità
- Informatevi se il vostro veicolo è dotato di controllo elettronico di stabilità (ESP) e Sistema Antibloccaggio delle ruote in frenata (ABS)

RIDUCI LA VELOCITÀ!

La velocità è uno dei fattori che aumentano le probabilità di collisione con fauna perché:

- Riduce la capacità di individuare oggetti o animali prossimi alla carreggiata
- Allunga la distanza necessaria per fermarsi
- Aumenta la forza di impatto in caso di collisione



Mantenere una velocità moderata consente di diminuire il rischio di collisione con la fauna selvatica



GUIDA CON ATTENZIONE

Il conducente e i passeggeri durante il viaggio dovrebbero fare attenzione a:

- Movimento di animali: lungo e sulla strada, nelle fossette di scolo delle acque, sulla banchina o nelle sue adiacenze
- Occhi scintillanti. I fari della vostra autovettura fanno riflettere gli occhi dell'animale
- Scomparsa improvvisa dei fasci luminosi dei fari degli autoveicoli che vi precedono o che provengono dalla direzione opposta, potrebbe essere un animale che attraversa la strada
- Pensate al paesaggio che si sta percorrendo, è l'habitat adatto per la fauna selvatica?

E SE UN ANIMALE ATTRAVERSASSE ORA?

E' importante prepararsi mentalmente.

Pensare e prevedere cosa fare se un animale improvvisamente attraversasse la strada davanti a voi.



STERZARE O NON STERZARE?

Se un animale vi attraversa la strada è sicuro sterzare per cercare di evitarlo?

Non effettuare manovre pericolose per tentare di evitare una collisione.

Gravi incidenti si verificano allorchè il conducente perde il controllo del veicolo cercando di evitare un animale. Deviando dalla direzione di marcia tenuta si può investire un altro veicolo in arrivo o finire fuori strada.

COME COMPORTARSI SE C'E' UN ANIMALE SULLA SEDE STRADALE?

- Rallentare e cercare di anticipare qualsiasi comportamento imprevedibile della fauna selvatica
- Cercare di capire cosa l'animale sta facendo o dove sta andando
- Alcuni animali viaggiano in gruppo. Cinghiali, caprioli, daini spesso sono con i piccoli o in branco



SE SEMBRA IMPOSSIBILE EVITARE L'ANIMALE:

- Cercare di condurre il veicolo verso il luogo dal quale l'animale proviene e non verso dove è diretto senza cambiare bruscamente direzione per evitare di perderne il controllo
- Guarda dove vuoi andare NON guardare l'animale
- Se non è possibile evitare di colpire l'animale, cercare di urtarlo di striscio
- Frenare con fermezza e con tempestività cercando di evitare il bloccaggio delle ruote, mantenendo premuta la frizione in modo da non far spegnere il motore con conseguente blocco di servofreno e servosterzo

COSA DOVREBBERO FARE GLI AUTOMOBILISTI IN CASO DI COLLISIONE CON FAUNA SELVATICA?

Dipende dal tipo e dalle condizioni della strada, la quantità di traffico, il tipo di animale e la condizione del conducente.



- Spostare il veicolo fuori dalla carreggiata se non vi sono feriti
- Mettersi in condizioni di sicurezza al di fuori del traffico
- Indossare il giubbotto retroriflettente ad alta visibilità
- Se l'animale occupa la sede stradale e non è possibile rimuoverlo o se il veicolo è fuori uso:

SEGNALARE A DISTANZA DI SICUREZZA IL LUOGO DELL' INCIDENTE CON IL TRIANGOLO E L'USO SIMULTANEO DEGLI INDICATORI DI DIREZIONE.

VERIFICARE ATTENTAMENTE SE L'ANIMALE È MORTO O FERITO

SE E' FERITO, allontanarsi. **un animale ferito può essere pericoloso.**

SE E' MORTO, rimuovere l'animale solo se si è in grado di farlo.

Potete rimuovere un animale morto dalla strada in modo che esso non presenti un pericolo per gli altri automobilisti.

La detenzione di fauna selvatica viva o morta è vietata dalla legge. Chiunque rinvenga fauna selvatica in difficoltà è tenuto ad informare la Provincia o il Comune competenti per il territorio entro 24 ore (art.38 L.R n. 3/94)



